



Big City. Big Opportunity

THE

# ICON

BUSINESS PARK

NEW  
BUSINESS  
PARK  
IN  
BSD CITY



[www.bsdcity.com](http://www.bsdcity.com)

Member of  
 **sinar mas land**  
Building for a better future



# The Icon Business Park

NEW  
BUSINESS  
PARK  
IN  
BSD CITY

**The Icon Business Park** adalah pusat bisnis komersial yang berada di tengah kota mandiri **BSD City**.

Dengan konsep desain yang modern, kawasan ini akan menjadi *pusat berlangsungnya kegiatan retail komersial*. **The Icon Business Park** berada di lokasi yang strategis yaitu di tengah kawasan yang sedang berkembang pesat, dilengkapi dengan fasilitas infrastruktur yang sangat baik, dan aksesibilitas yang mudah akan menjadi **daya tarik yang memikat**.



**DISCLAIMER:**

Segala informasi yang termuat dalam iklan ini tidak termasuk dalam standar/paket penjualan. Gambar atau data yang termuat adalah hanya sekadar ilustrasi artis dan dibuat berdasarkan situasi dan kondisi pada masa persiapan. Perubahan dapat terjadi sewaktu-waktu dan merupakan hak penuh developer.

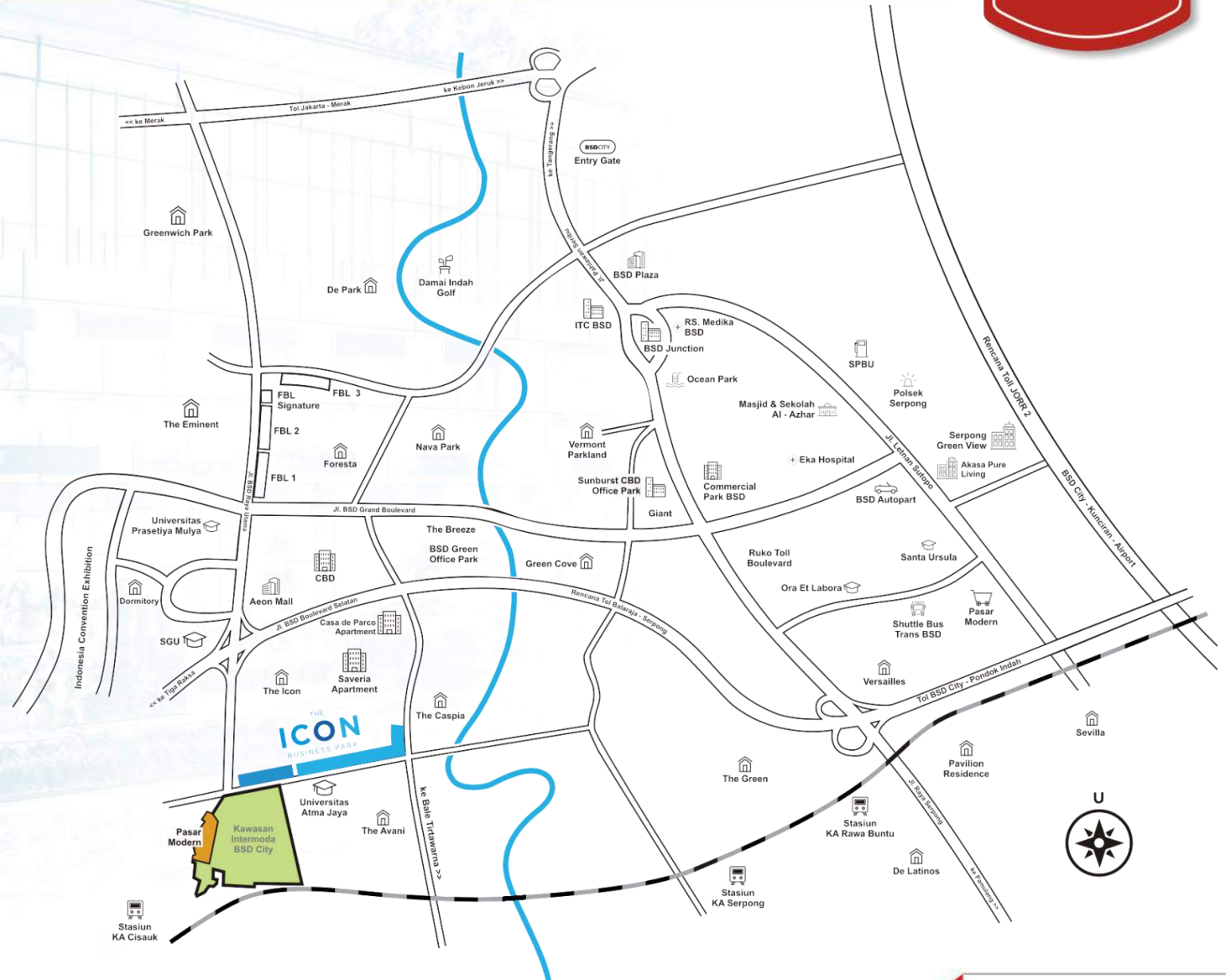


# Lokasi Strategis

NEW  
BUSINESS  
PARK  
IN  
BSD CITY

Secara geografis, **The Icon Business Park** memiliki lokasi yang strategis dengan kemudahan akses melalui dua jalan tol, yaitu **tol Kebon Jeruk – BSD City** dan **tol Pondok Indah – BSD City**.

Rencananya, alternatif akses akan bertambah via **tol Balaraja – Tigaraksa – Serpong** dan juga **Jakarta Outer Ring Road (JORR) – Bandara Internasional Soekarno Hatta**.





# Lokasi Strategis

NEW  
BUSINESS  
PARK  
IN  
BSD CITY

Berada di **PUSAT sentra BISNIS** dan hunian sebuah kota mandiri yang *berkembang pesat*.



**DISCLAIMER:**  
Segala informasi yang termuat dalam iklan ini tidak termasuk dalam standar/paket penjualan. Gambar atau data yang termuat adalah hanya sekadar ilustrasi artis dan dibuat berdasarkan situasi dan kondisi pada masa persiapan. Perubahan dapat terjadi sewaktu-waktu dan merupakan hak penuh developer.



# Kawasan Bernilai Investasi Tinggi

NEW  
BUSINESS  
PARK  
IN  
BSD CITY

**The Icon Business Park** berada di lokasi strategis dan didukung dengan fasilitas infrastruktur yang sangat baik serta **aksesibilitas** yang mudah **dijangkau** dengan beragam **moda transportasi**, menjadikan kawasan ini bernilai investasi tinggi.

Disisi lainnya **The Icon Business Park** berada disebelah sebuah perguruan tinggi swasta ternama dan bangunan komersial lainnya



**DISCLAIMER:**  
Segala informasi yang termuat dalam iklan ini tidak termasuk dalam standar/paket penjualan. Gambar atau data yang termuat adalah hanya sekedar ilustrasi artis dan dibuat berdasarkan situasi dan kondisi pada masa persiapan. Perubahan dapat terjadi sewaktu-waktu dan merupakan hak penuh developer.



# Masterplan

NEW  
BUSINESS  
PARK  
IN  
BSD CITY



The **Icon Business Park** terletak di **ROW 25** BSD City, memiliki total 74 unit yang terbagi dalam 7 blok. Total 4 Blok desain arsitektur dengan total 7 Type Standard dan 3 Type Hoek, serta fasilitas parkir yang berada tepat di depan unit.

**DISCLAIMER:**  
Segala informasi yang termuat dalam iklan ini tidak termasuk dalam standar/paket penjualan. Gambar atau data yang termuat adalah hanya sekadar ilustrasi artis dan dibuat berdasarkan situasi dan kondisi pada masa persiapan. Perubahan dapat terjadi sewaktu-waktu dan merupakan hak penuh developer.



# BEV Kawasan

NEW  
BUSINESS  
PARK  
IN  
BSD CITY

Ruko Icon  
Bussines Park



**DISCLAIMER:**  
Segala informasi yang termuat dalam iklan ini tidak termasuk dalam standar/paket penjualan. Gambar atau data yang termuat adalah hanya sekadar ilustrasi artis dan dibuat berdasarkan situasi dan kondisi pada masa persiapan. Perubahan dapat terjadi sewaktu-waktu dan merupakan hak penuh developer.



# BEV Kawasan

NEW  
BUSINESS  
PARK  
IN  
BSD CITY



Ruko Icon  
Bussines Park

**DISCLAIMER:**  
Segala informasi yang termuat dalam iklan ini tidak termasuk dalam standar/paket penjualan. Gambar atau data yang termuat adalah hanya sekadar ilustrasi artis dan dibuat berdasarkan situasi dan kondisi pada masa persiapan. Perubahan dapat terjadi sewaktu-waktu dan merupakan hak penuh developer.



# Desain Arsitektur Modern

NEW  
BUSINESS  
PARK  
IN  
BSD CITY

The **Icon Business Park** adalah pusat bisnis komersial yang memadukan prinsip *kemegahan arsitektur klasik* dengan kesederhanaan arsitektur modern lewat pendekatan teori *New Formalism*. Dengan deretan tiang bermaterialkan **Aluminium Composite Panel** dan **kombinasi kaca** dengan permainan frame tipis menghasilkan repetisi *arsitektur yang unik*.

Konsep desain yang **megah** dan **modern** ini merupakan upaya menjadikan kawasan ini sebagai sebuah pusat *kegiatan komersial yang premium dan bergengsi*.



**DISCLAIMER:**  
Segala informasi yang termuat dalam iklan ini tidak termasuk dalam standar/paket penjualan. Gambar atau data yang termuat adalah hanya sekadar ilustrasi artis dan dibuat berdasarkan situasi dan kondisi pada masa persiapan. Perubahan dapat terjadi sewaktu-waktu dan merupakan hak penuh developer.



# Desain Arsitektur Modern

NEW  
BUSINESS  
PARK  
IN  
BSD CITY



**DISCLAIMER:**  
Segala informasi yang termuat dalam iklan ini tidak termasuk dalam standar/paket penjualan. Gambar atau data yang termuat adalah hanya sekadar ilustrasi artis dan dibuat berdasarkan situasi dan kondisi pada masa persiapan. Perubahan dapat terjadi sewaktu-waktu dan merupakan hak penuh developer.



# Desain Arsitektur Modern

NEW  
BUSINESS  
PARK  
IN  
BSD CITY

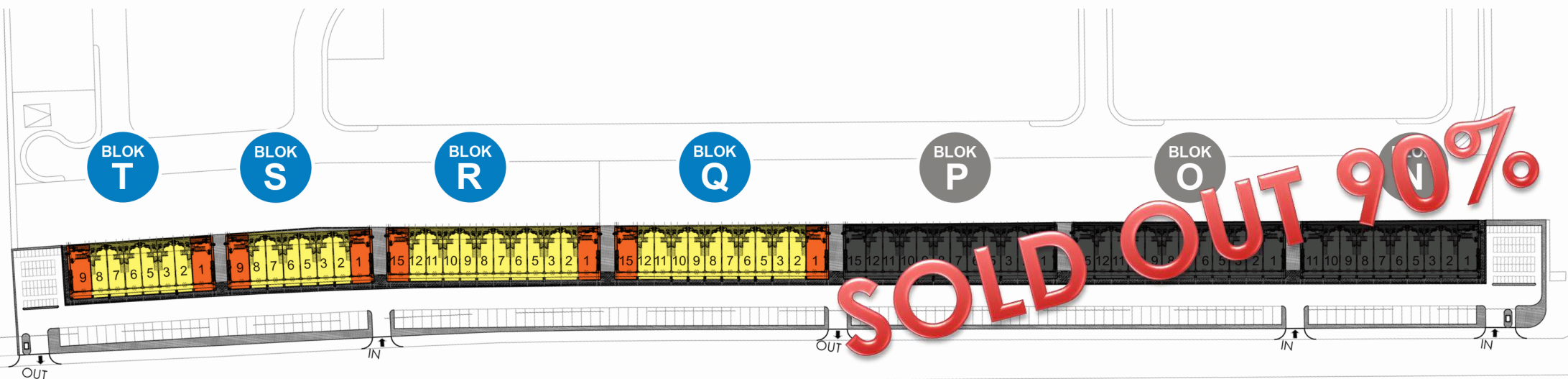


**DISCLAIMER:**  
Segala informasi yang termuat dalam iklan ini tidak termasuk dalam standar/paket penjualan. Gambar atau data yang termuat adalah hanya sekedar ilustrasi artis dan dibuat berdasarkan situasi dan kondisi pada masa persiapan. Perubahan dapat terjadi sewaktu-waktu dan merupakan hak penuh developer.

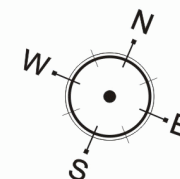


# Blok Plan

NEW  
BUSINESS  
PARK  
IN  
BSD CITY



# Kesempatan Terakhir Hanya 40 Unit !!

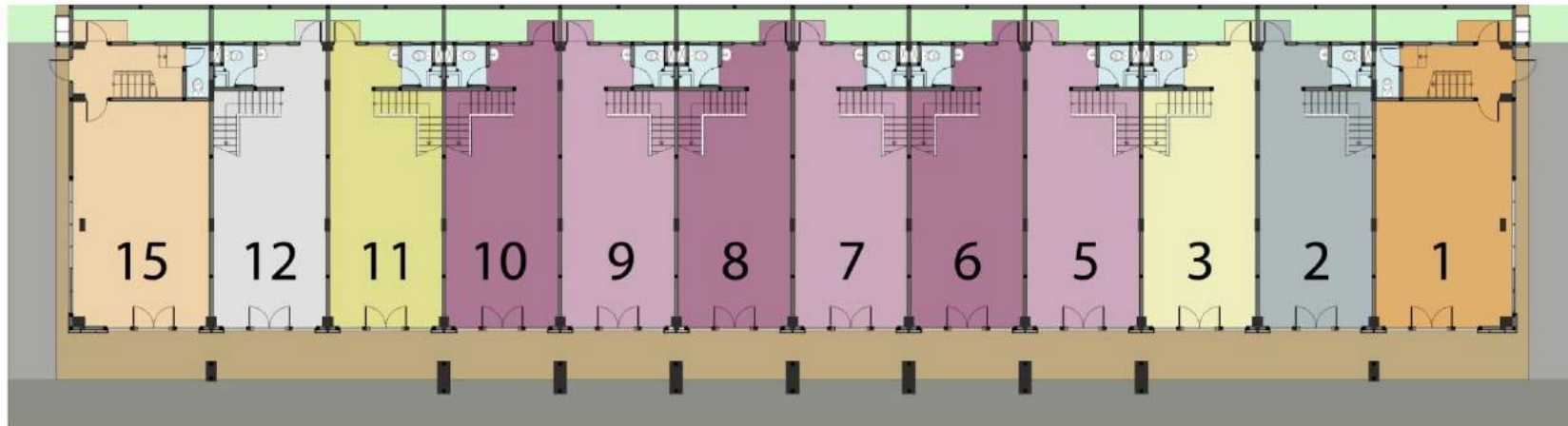




# Varian Unit

NEW  
BUSINESS  
PARK  
IN  
BSD CITY

## Blok Q

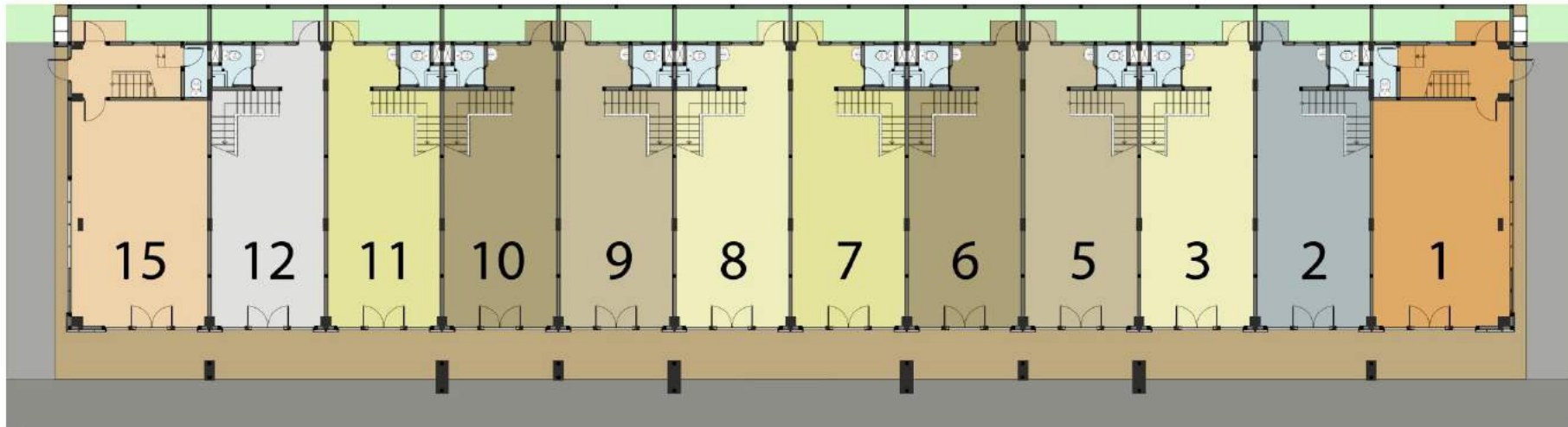




# Varian Unit

NEW  
BUSINESS  
PARK  
IN  
BSD CITY

## Blok R



- TIPE A
- TIPE A'
- TIPE B
- TIPE B'
- TIPE C
- TIPE C'
- TIPE D
- TIPE D'

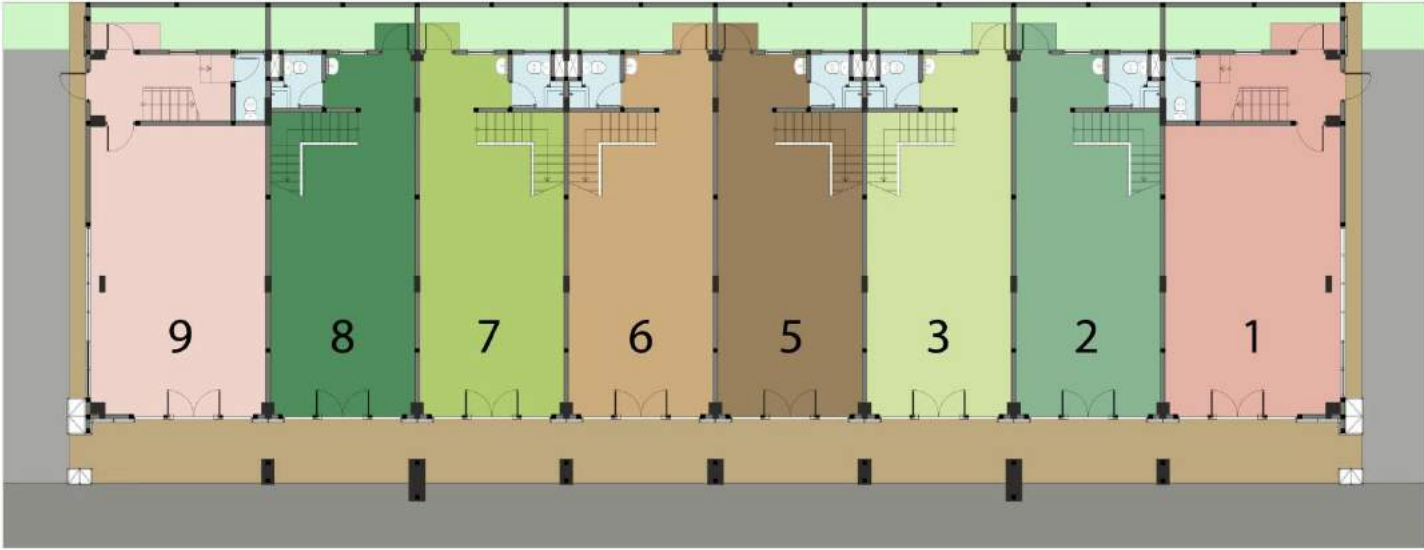




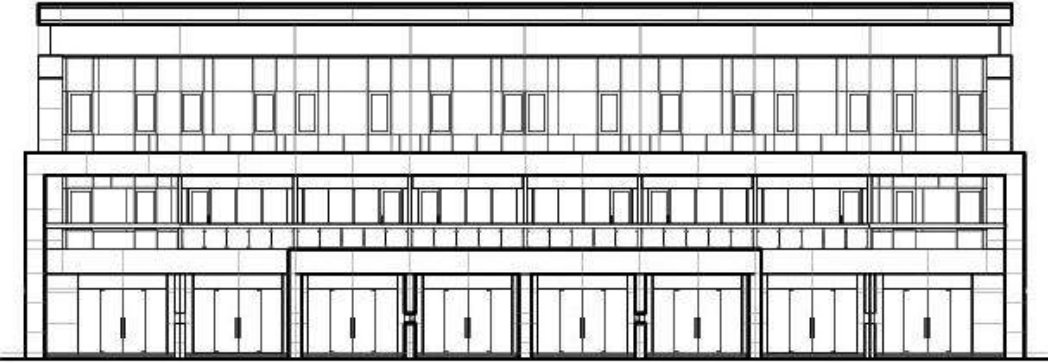
# Varian Unit

**NEW  
BUSINESS  
PARK  
IN  
BSD CITY**

## Blok S



- TIPE F
- TIPE F'
- TIPE G
- TIPE G'
- TIPE H
- TIPE H'
- TIPE I
- TIPE I'





# Varian Unit

NEW  
BUSINESS  
PARK  
IN  
BSD CITY

## Blok T



- TIPE F
- TIPE F'
- TIPE G
- TIPE G'
- TIPE H
- TIPE H'
- TIPE I'
- TIPE J

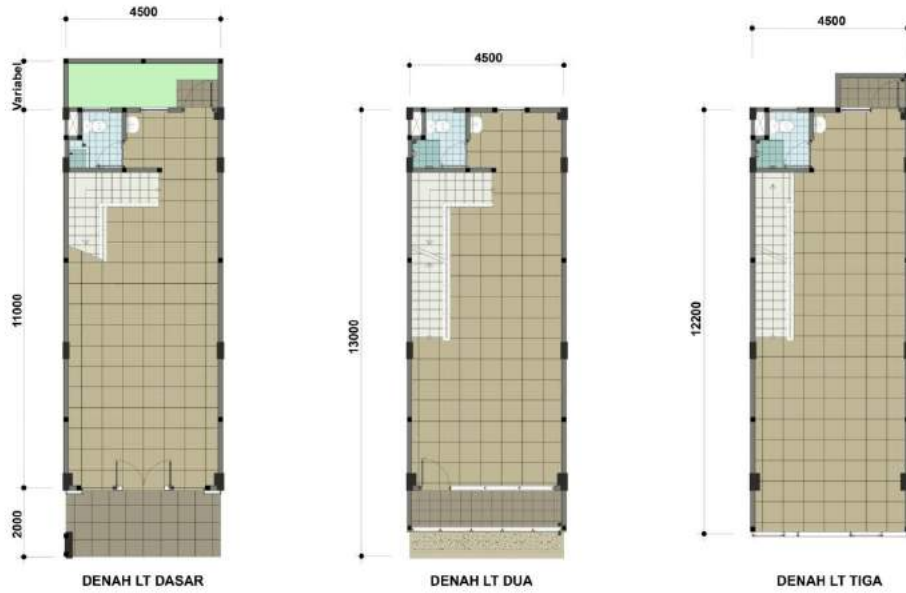




# Floorplan

**NEW  
BUSINESS  
PARK  
IN  
BSD CITY**

## Tipe A



## Tipe B





# Floorplan

NEW  
BUSINESS  
PARK  
IN  
BSD CITY

## Type C



## Type D





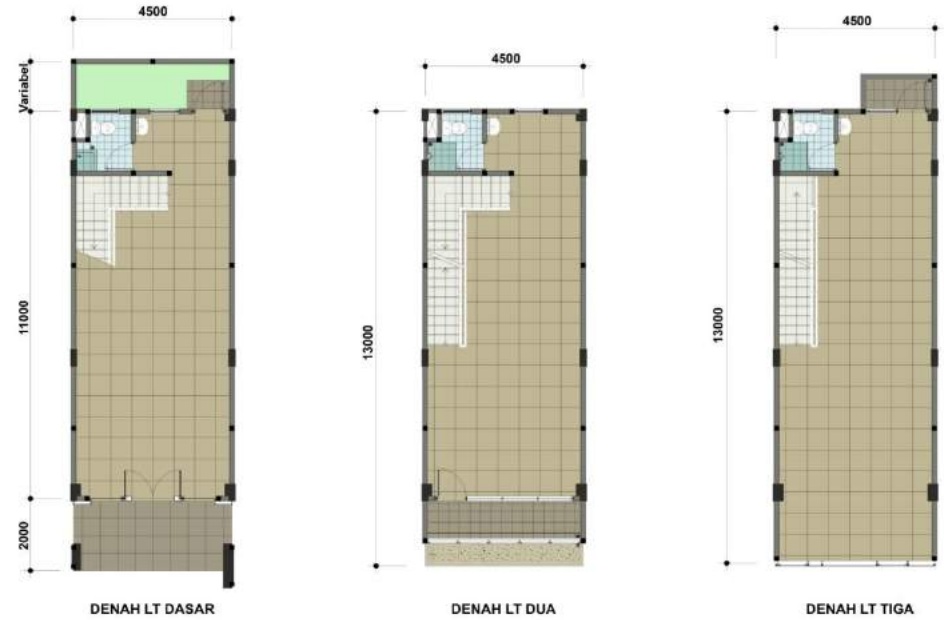
# Floorplan

**NEW  
BUSINESS  
PARK  
IN  
BSD CITY**

## Type E



## Type F





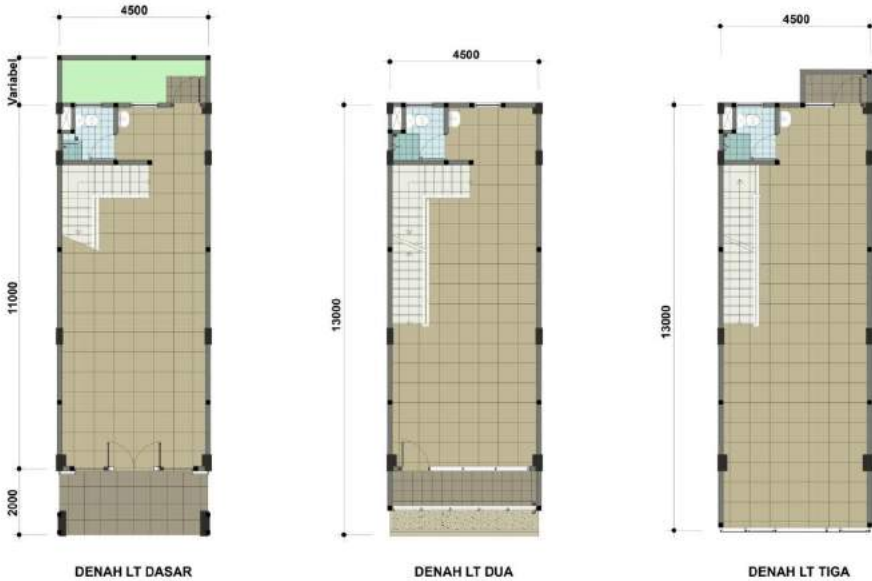
# Floorplan

**NEW  
BUSINESS  
PARK  
IN  
BSD CITY**

## Type G



## Type H





# Floorplan

**NEW  
BUSINESS  
PARK  
IN  
BSD CITY**

## Tipe J





# Spesifikasi

NEW  
BUSINESS  
PARK  
IN  
BSD CITY

## PONDASI

Tiang Pancang                      Mini Pile

## LANTAI

Teras                                      Roman / Setara  
Ruang Dalam                          Homogenous Tile  
Kamar Mandi / WC                      Roman / Setara

## DINDING

Pengisi                                      Bata Merah / Ringan  
Penutup                                      Plester Aci

## ATAP

Konstruksi Atap                          Baja Ringan / Baja Profil C  
Penutup Atap                              Corugated Metal Sheet

## PLAFOND

Bangunan Utama                          Gypsum Board

## KUSEN

Alumunium Pintu                          Alumunium Frame  
Alumunium Jendela                      Alumunium Frame

## DAUN PINTU & JENDELA

Daun Pintu Utama                          Frameless, Tempered Glass  
Kaca Jendela                              Kaca dengan rangka alumunium

## FASAD

- Kaca dengan rangka alumunium
- Panel alumunium komposit

## SANITAIR

TOTO / Setara

## ELEKTRIKAL

2200 VA

## TELEPHONE

3 Outlet Socket, 1 Line

## WATER SUPPLY

PAM



**NEW  
BUSINESS  
PARK  
IN  
BSD CITY**



**Thank You**