

**BSDCITY**

Big City. Big Opportunity



**cassea tower**

@CASA DE PARCO

[www.bsdcity.com](http://www.bsdcity.com)

Member of



# Milestone Casa de Parco Apartment

Orchidea  
Tower



**Juli 2013**

Magnolia  
Tower



**Oktober 2013**

Gardenia  
Tower



**Oktober 2014**

Cassea  
Tower



**Februari 2015**



**cassea tower**  
@CASA DE PARCO



## “Paduan Sempurna Antara Hunian Modern dan Nuansa Keasrian Alam”

**Casa de Parco berada di area terdepan dalam kawasan komersial**

Taman Kota Barat seluas 12 hektar dan berdekatan dengan cluster residential The Icon, Foresta, Avani, Apartemen Saveria dan kavling komersial Taman Kota Barat, pusat Perkantoran BSD Green Office Park, CBD BSD, Indonesia Convention Exhibition, AEON Mall, Swiss German University, Prasetiya Mulya Business School, The Breeze dan lain-lain.

Terdiri dari 4 tower yang pada beberapa lantainya terdapat sky terrace dan sky lounge sehingga Casa de Parco dapat dinikmati dengan bersantai di tengah teduhnya taman sembari menyaksikan panorama kota dari ketinggian. Semuanya dipersembahkan untuk mewujudkan kenyamanan yang istimewa bagi seluruh warga penghuni.



**cassea tower**  
@CASA DE PARCO

# Integrated Facilities



- Inner Courtyard
- Private concept
- Sky Terrace
- Thematic Swimming Pool
- Kids Pool
- Barbeque Area
- Gardenia Eco Park
- Jogging Track
- Gym
- Function Room
- Convenience store & Commercial retail
- Children Playground
- 24 hours Security, Access card & CCTV
- Parking on ground, 2 level basement & semi basement



# “Lokasi Strategis dengan Nilai Investasi Tinggi”

Memiliki keunggulan dengan menempati lokasi strategis dengan dikelilingi beragam fasilitas lengkap untuk menunjang aktivitas dan kebutuhan modern serta dikembangkan di BSD City sebagai proyek perkotaan yang prestisius, membuat Casa de Parco Merupakan pilihan tepat dalam berinvestasi.



cassea tower  
@CASA DE PARCO

# “Terintegrasi dan menyatu dengan Lingkungan di Sekitarnya”



Jarak 2 Km :  
CBD BSD, AEON Mall,  
The Icon Business Park, The Breeze,  
Indonesia Convention Exhibition,  
Foresta Business Loft,  
Pratiyaya Mulya Business School,  
Swiss German University,  
Jakarta Nanyang School,  
Sinar Mas World Academy,



cassea tower  
CASA DE PARCO

# Site plan



Disclaimer : Gambar 3D dan data terlampir berdasarkan situasi dan kondisi pada masa persiapan. Perubahan dapat terjadi sewaktu-waktu dan merupakan hak penuh pengembang



**cassea tower**  
CASA DE PARCO

# Progress





# Blok plan

## Legenda

- A** Lobby Entrance
- B** Drop Off Zone
- C** Plaza, Swimming Pool, Kids Pool
- D** Courtyard
- E** Jogging Track
- F** Shophouses
- G** Outdoor Gym
- H** Gardenia Eco Park



# Design

*“Kenyamanan Gaya Hidup Urban yang Berkualitas dan Selaras”*



Disclaimer : Gambar 3D dan data terlampir berdasarkan situasi dan kondisi pada masa persiapan. Perubahan dapat terjadi sewaktu-waktu dan merupakan hak penuh pengembang

# Design



Disclaimer : Gambar 3D dan data terlampir berdasarkan situasi dan kondisi pada masa persiapan. Perubahan dapat terjadi sewaktu-waktu dan merupakan hak penuh pengembang

*Sky Lounge*



**cassea tower**  
CASA DE PARCO

# Design



*Thematic Swimming Pool*



**cassea tower**  
CASA DE PARCO

# Design



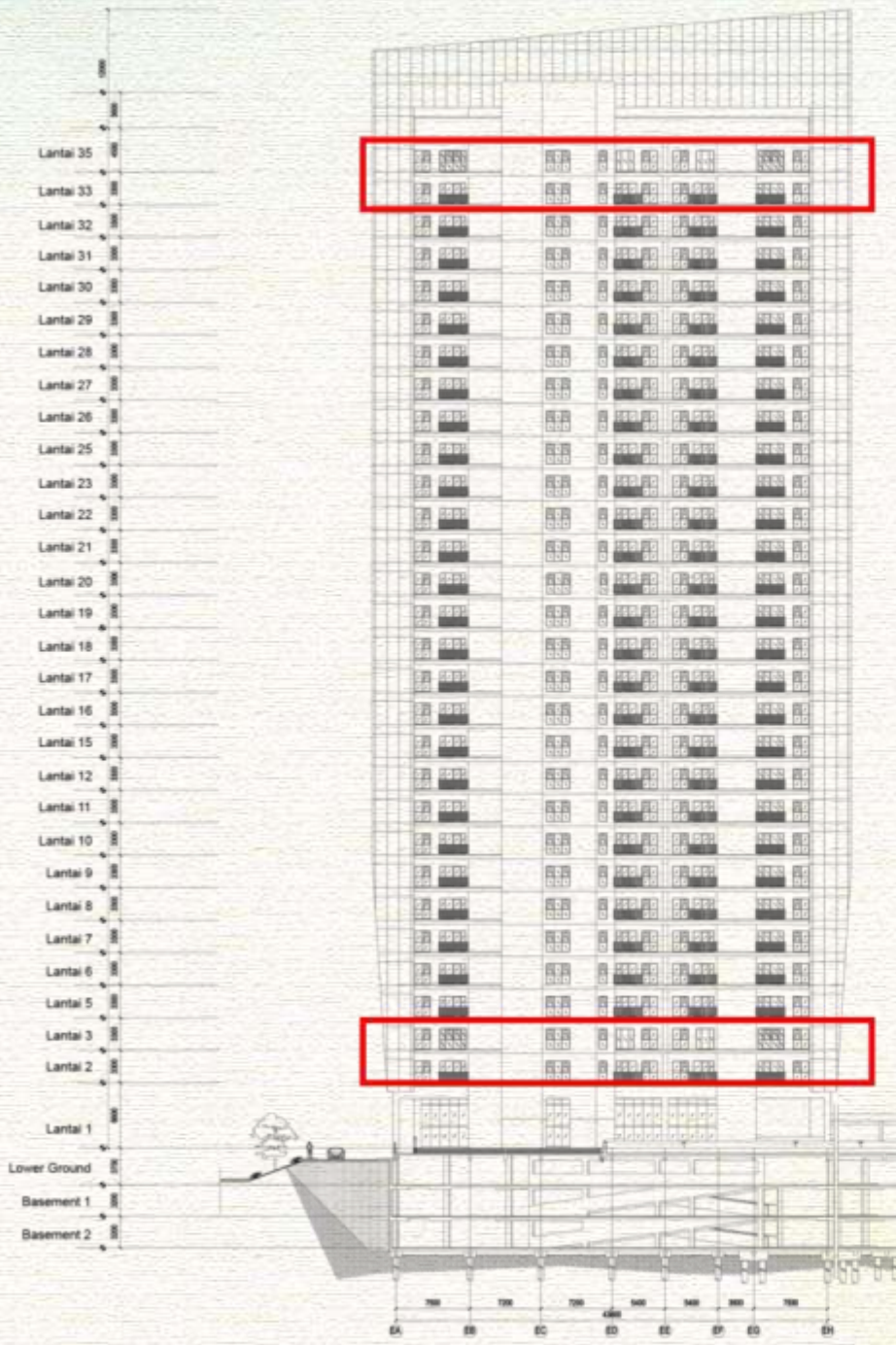
Disclaimer : Gambar 3D dan data terlampir berdasarkan situasi dan kondisi pada masa persiapan. Perubahan dapat terjadi sewaktu-waktu dan merupakan hak penuh pengembang

## *Gardenia Eco Park*



**cassea tower**  
CASA DE PARCO

# Section



# Unit Loft



**cassea tower**  
@CASA DE PARCO

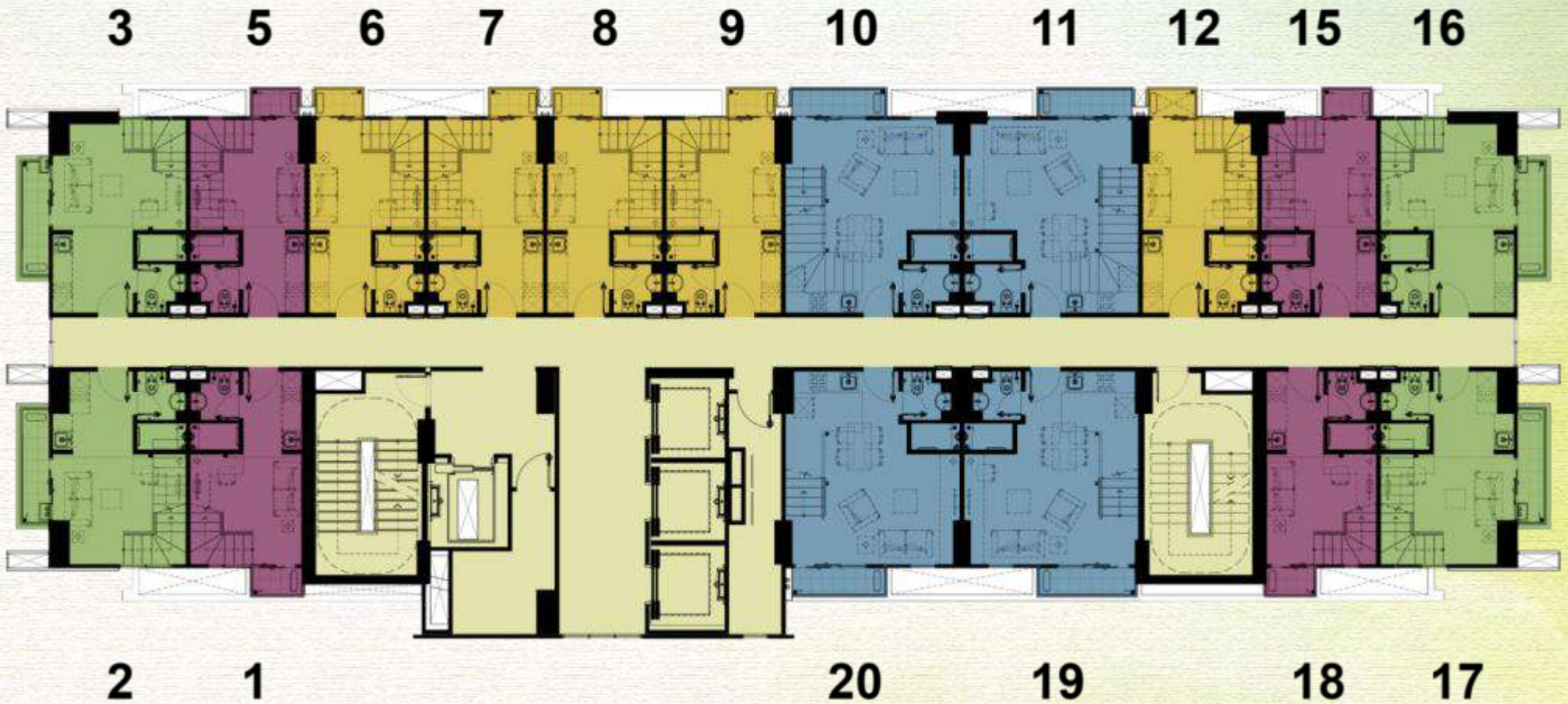
Unit Loft







cassea tower  
@CASA DE PARCO

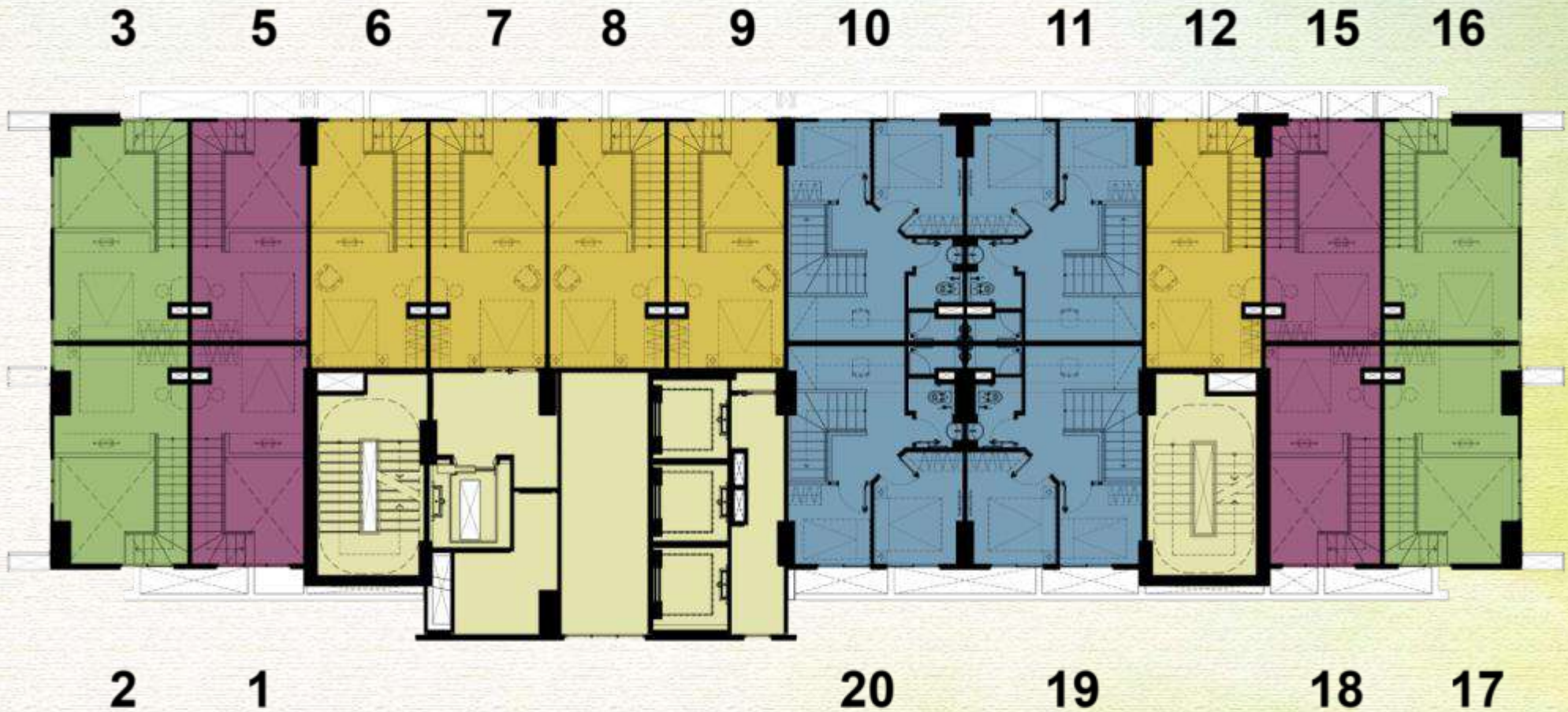






# Typical Floorplan — Loft Lantai Bawah



-  Tipe Loft Corner
-  Tipe Loft 1
-  Tipe Loft 2
-  Tipe Loft 3

# Typical Floorplan – Loft Lantai Atas

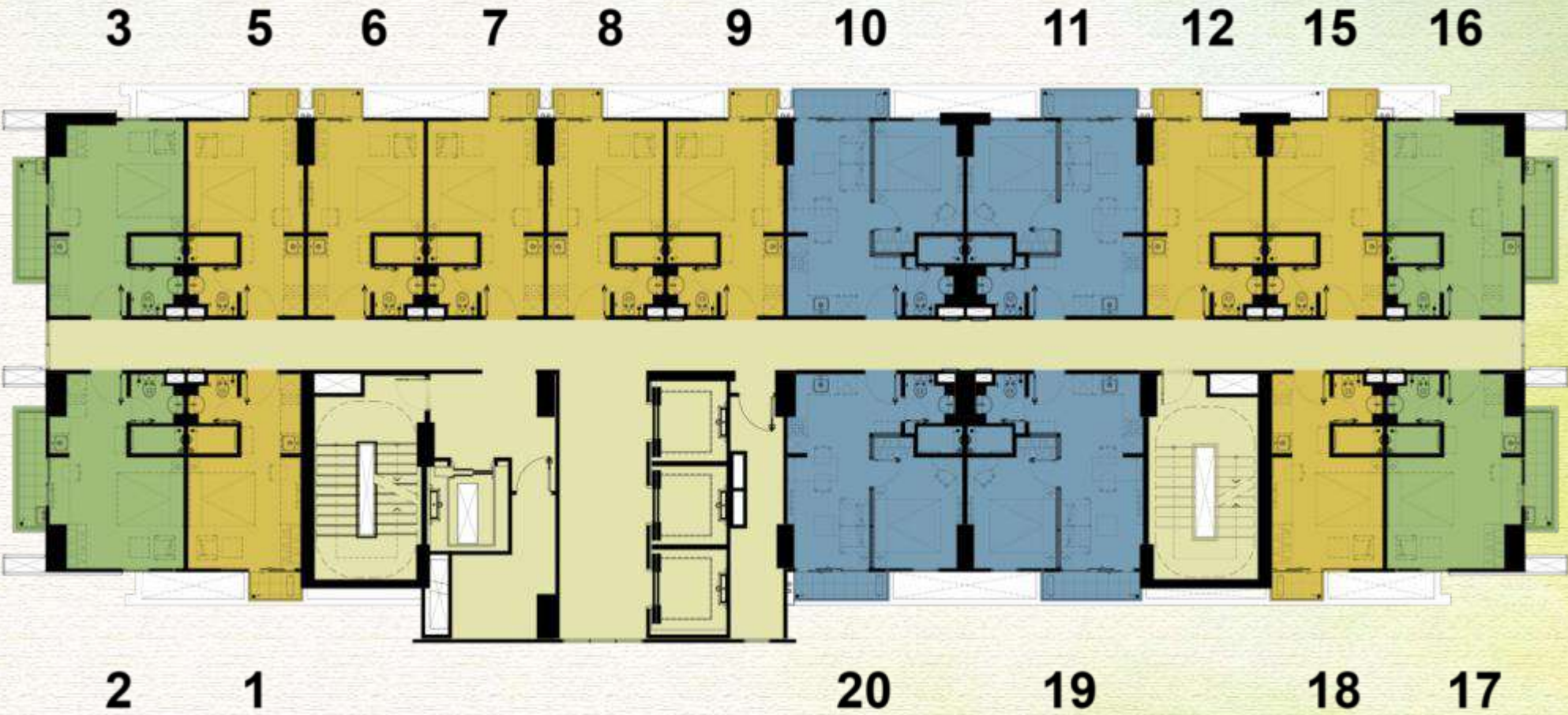





-  Tipe Loft Corner
-  Tipe Loft 1
-  Tipe Loft 2
-  Tipe Loft 3



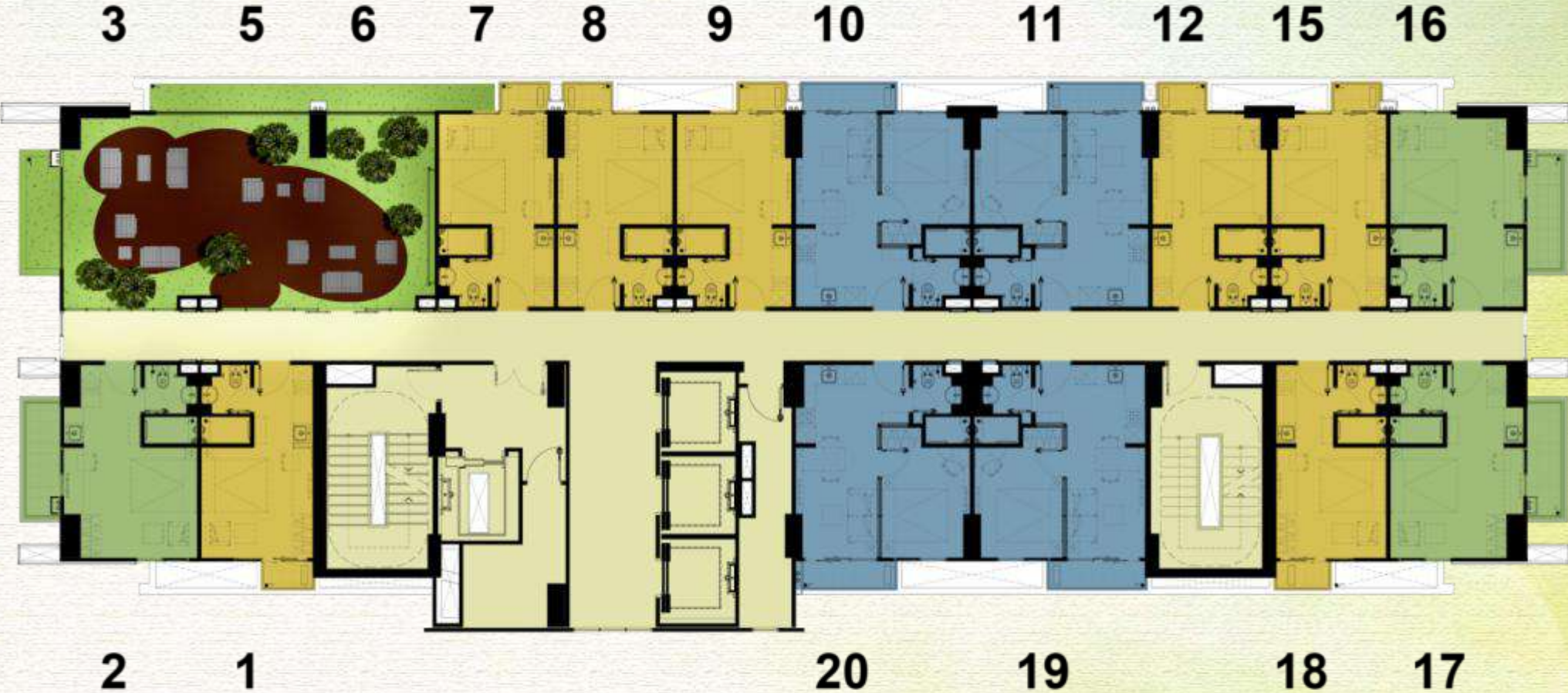
**cassea tower**  
@CASA DE PARCO

# Typical Floorplan — Lantai 5-21, 25-28 & 31-32



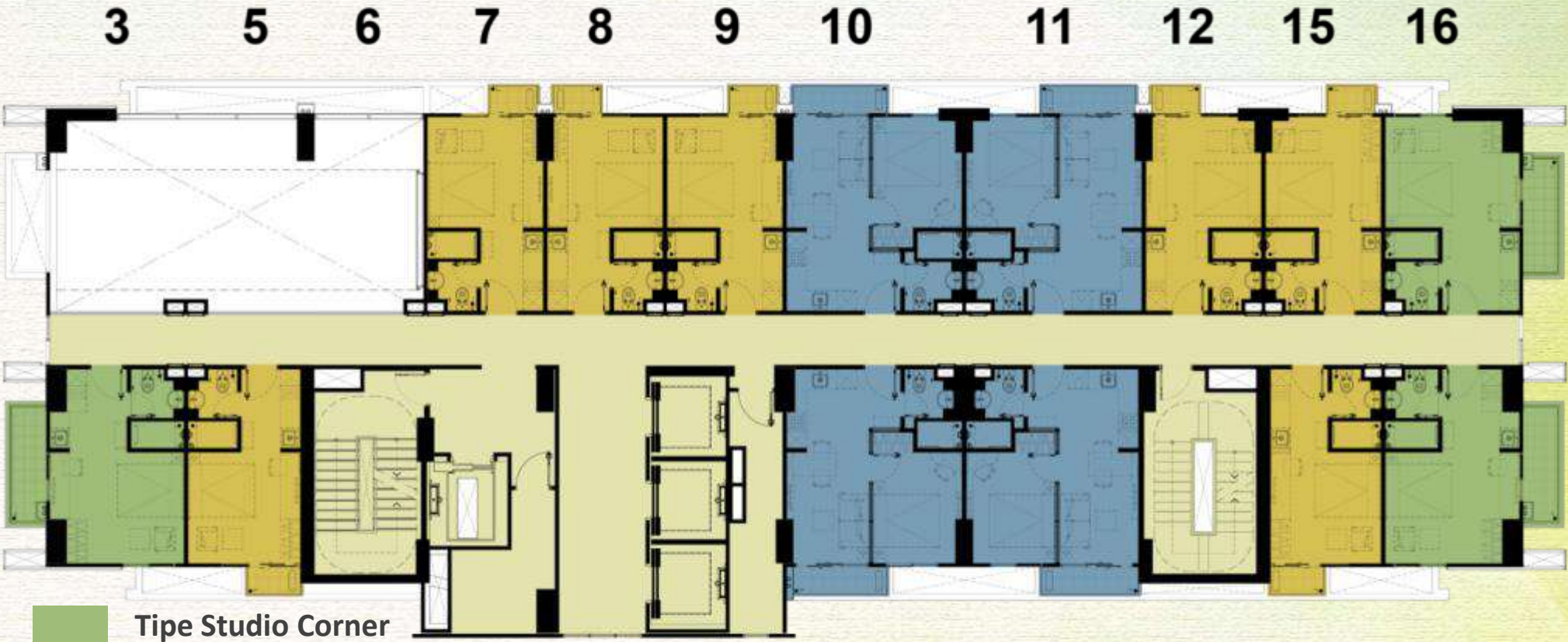
-  Tipe Studio Corner
-  Tipe Studio
-  Tipe 1 Kamar Tidur



# Typical Floorplan – Lantai 22



-  Tipe Studio Corner
-  Tipe Studio
-  Tipe 1 Kamar Tidur

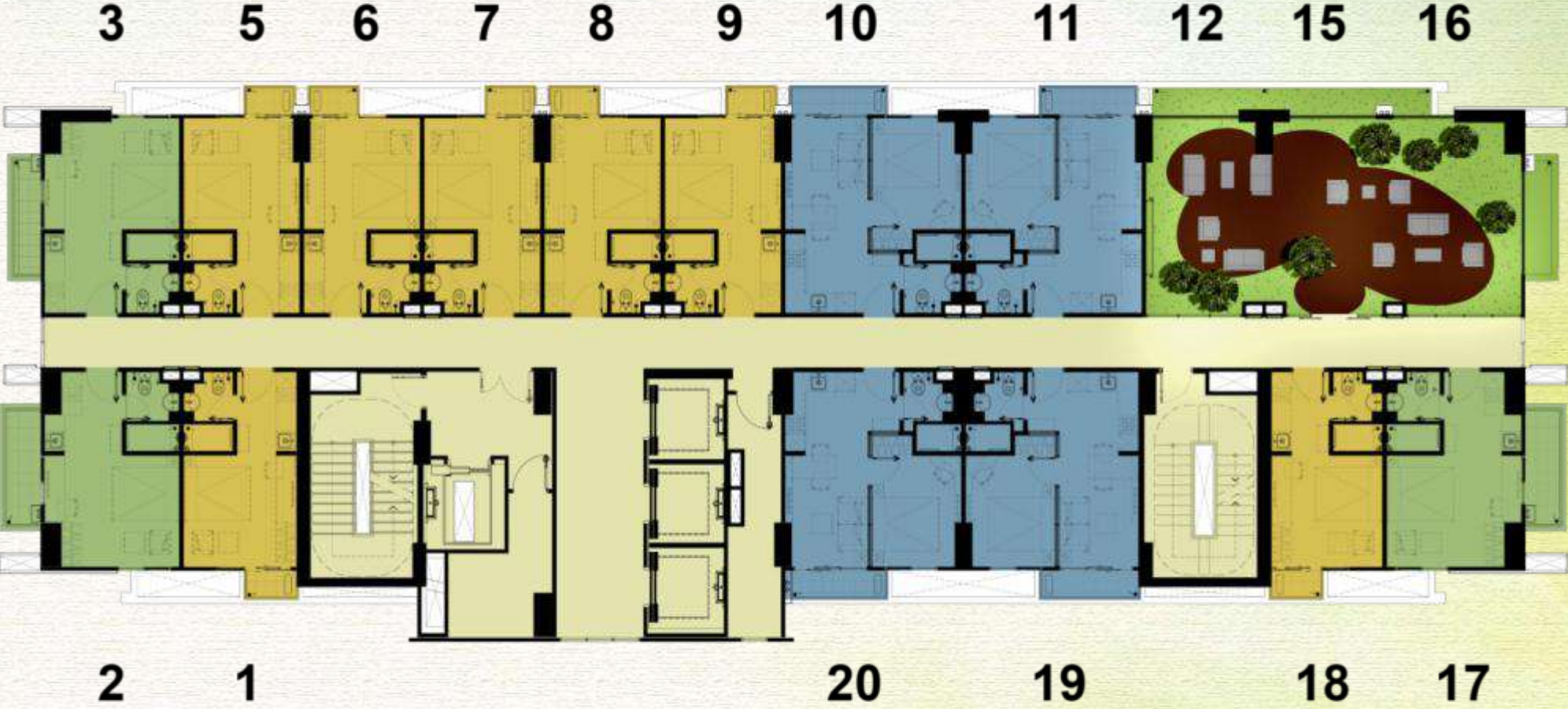
# Typical Floorplan – Lantai 23



-  Tipe Studio Corner
-  **2** Tipe Studio **1**
-  Tipe 1 Kamar Tidur

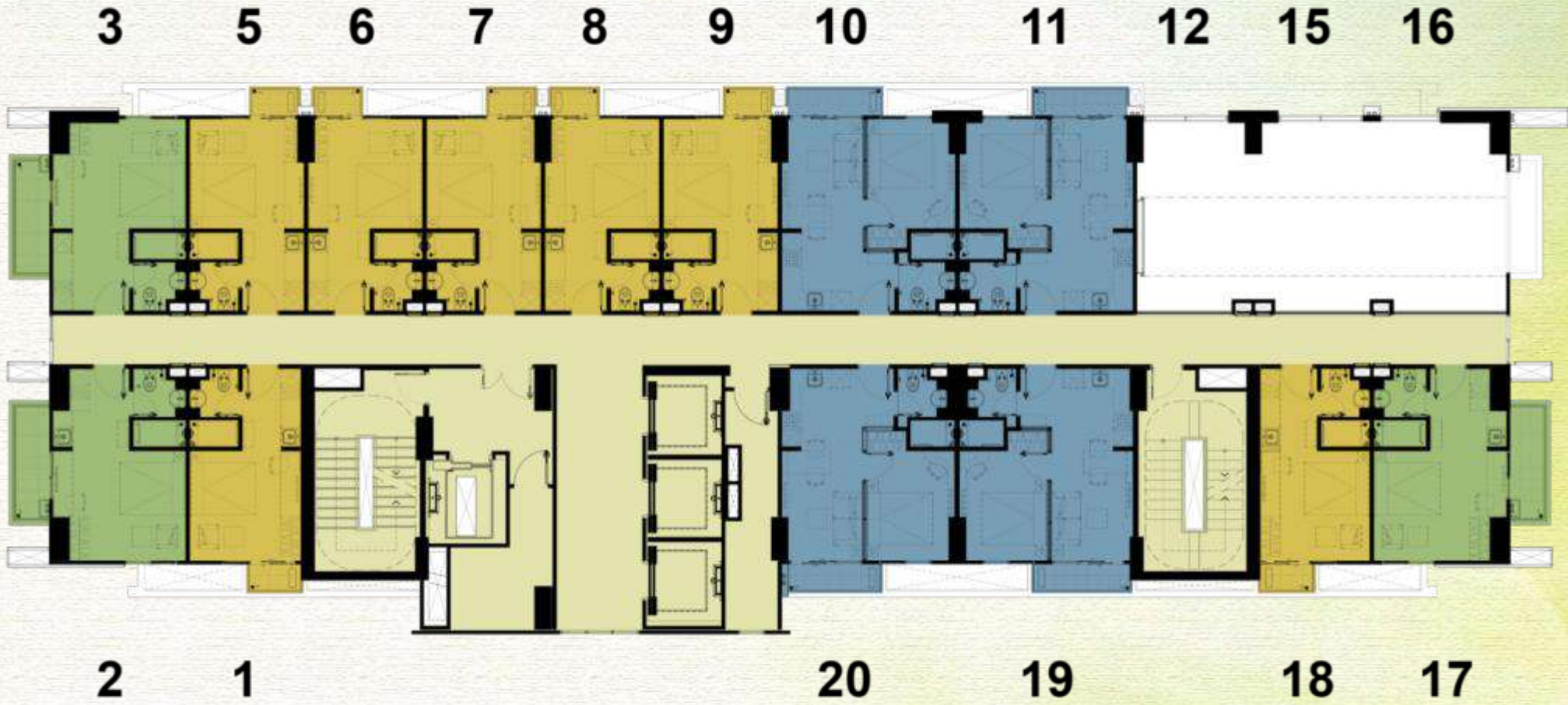
20 19 18 17


# Typical Floorplan – Lantai 29



-  Tipe Studio Corner
-  Tipe Studio
-  Tipe 1 Kamar Tidur

# Typical Floorplan – Lantai 30



-  Tipe Studio Corner
-  Tipe Studio
-  Tipe 1 Kamar Tidur

# Unit Plan



Denah Lantai Bawah

## Tipe Loft 1

Semi Gross : 46.02 m<sup>2</sup>

Nett Area : 41.46 m<sup>2</sup>

## Tipe Loft 2

Semi Gross : 49.26 m<sup>2</sup>

Nett Area : 44.38 m<sup>2</sup>





# Unit Plan



## Denah Lantai Atas

### Tipe Loft 1

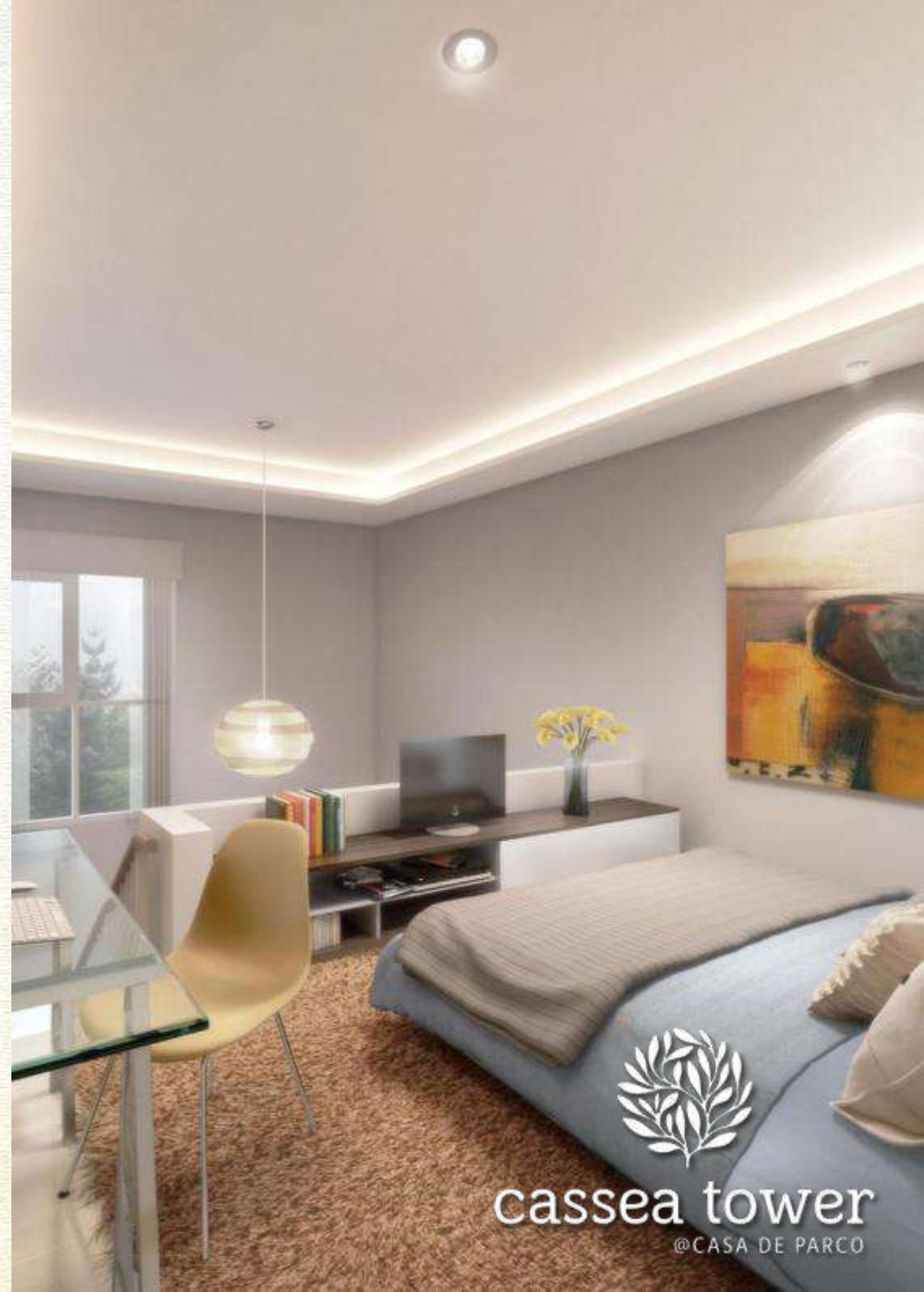
Semi Gross : 46.02 m<sup>2</sup>

Nett Area : 41.46 m<sup>2</sup>

### Tipe Loft 2

Semi Gross : 49.26 m<sup>2</sup>

Nett Area : 44.38 m<sup>2</sup>



# Unit Plan



## Denah Lantai Bawah

### Tipe Loft 3

Semi Gross : 78.08 m<sup>2</sup>

Nett Area : 70.34 m<sup>2</sup>



# Unit Plan



**Denah Lantai Atas**

**5400**

**Tipe Loft 3**

Semi Gross : 78.08 m<sup>2</sup>

Nett Area : 70.34 m<sup>2</sup>



**cassea tower**

©CASA DE PARCO

# Unit Plan



Denah Lantai Bawah

4150

Tipe Loft C

Semi Gross : 51.03 m<sup>2</sup>

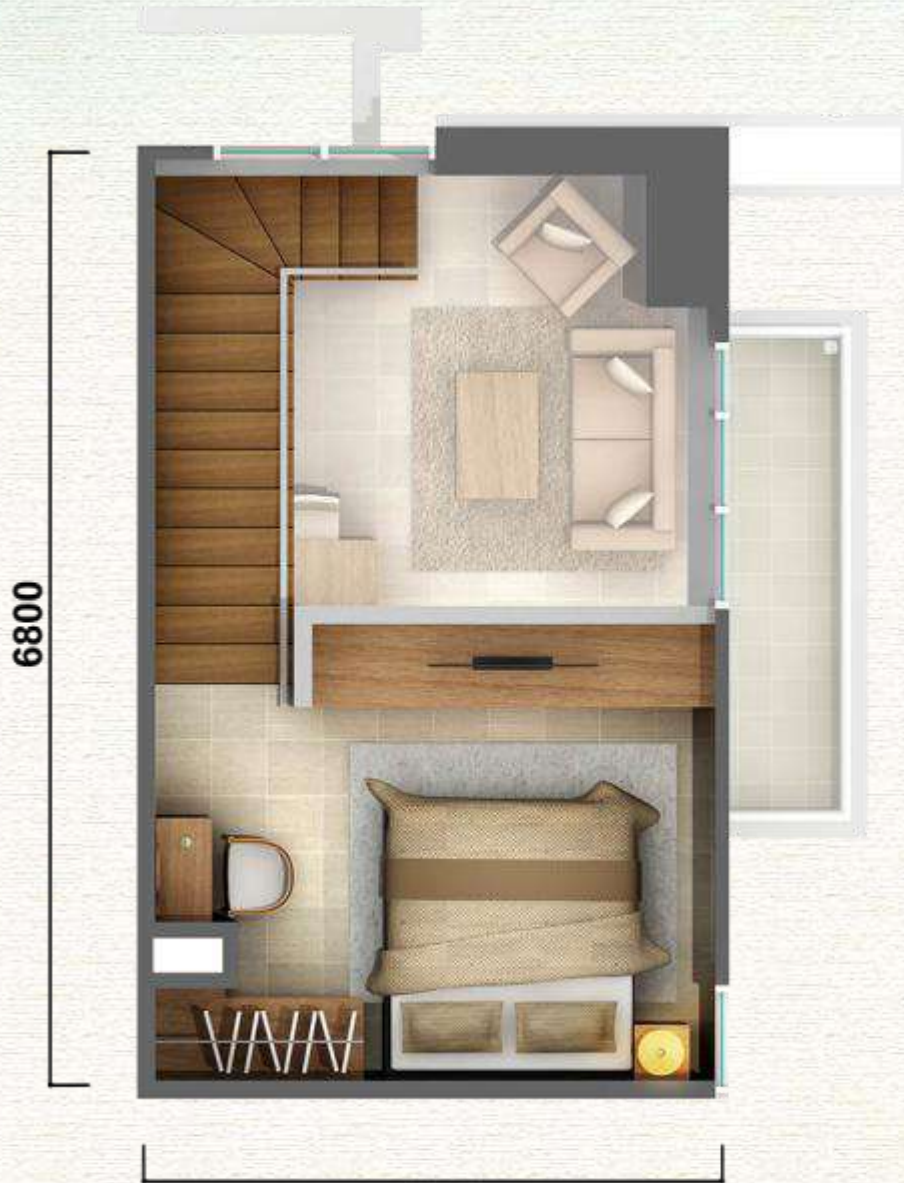
Nett Area : 45.97 m<sup>2</sup>



cassea tower

@CASA DE PARCO

# Unit Plan



Denah Lantai Atas **4150**

**Tipe Loft C**

Semi Gross : 51.03 m<sup>2</sup>

Nett Area : 45.97 m<sup>2</sup>



**cassea tower**

@CASA DE PARCO

# Unit Plan



## Type Studio

Semi Gross : 27.59 m<sup>2</sup>

Nett Area : 22.89 m<sup>2</sup>



cassea tower

@CASA DE PARCO

# Unit Plan



## Tipe Studio Corner

Semi Gross : 33.67 m<sup>2</sup>

Nett Area : 27.94 m<sup>2</sup>



cassea tower

©CASA DE PARCO

# Unit Plan



## Tipe 1 Kamar Tidur

Semi Gross : 42.01 m<sup>2</sup>

Nett Area : 34.86 m<sup>2</sup>



cassea tower

@CASA DE PARCO



# Spesifikasi

## Finishing Unit Apartemen

**LANTAI** : Keramik Roman/Setara

### DINDING

Dinding Luar : Bata Ringan Diplester / Dinding Panel  
Weather-resistant Acrylic Emulsion Paint

Dinding Dalam : Partisi Gypsum Board  
Acrylic Emulsion Paint

### PLAFON

WC/Dapur : Gypsum/Calciboard  
Ruang Lain : Beton Expose Cat

**SANITAIR** : Toto/Setara

### PINTU / JENDELA

Interior : Engineered Door  
Eksterior : Kaca dengan Rangka Aluminium

### INSTALASI LISTRIK

Tipe Studio : 1.300 VA  
Tipe Studio Corner : 1.300 VA  
Tipe 1 Kamar Tidur : 2.200 VA  
Tipe Loft : 2.200 VA

### JARINGAN

**AIR BERSIH** : PAM



# THANK YOU

[www.Propertindo123.com](http://www.Propertindo123.com)  
Leading Startup in Property Technology



cassea tower  
@CASA DE PARCO